

**分布** 云南；缅甸，菲律宾，加里曼丹。

**单研夜蛾 *Aletia simplex* (Linnaeus) (图版XXII-2)**

*Leucania simplex* Linnaeus, 1889, Trans. ent. Soc. Lond. p. 130. (江西九江)

*Aletia simplex*: Sugi, 1982, in Inoue et al., Moths Jap. 1: 716.

翅展 30 mm。头、胸、腹赭褐色；前翅赭黄带红褐色，内线仅在中室及 1 脉各现一黑点，中室下角有一黄白点，外线为一列黑点，列成外曲弧形，顶角一暗褐纹内斜至中室端；后翅赭白带褐色；雄蛾腹基部两侧各一黑毛簇。雄蛾抱器瓣腹侧拱，冠有长柄，阳茎长（图 395）。

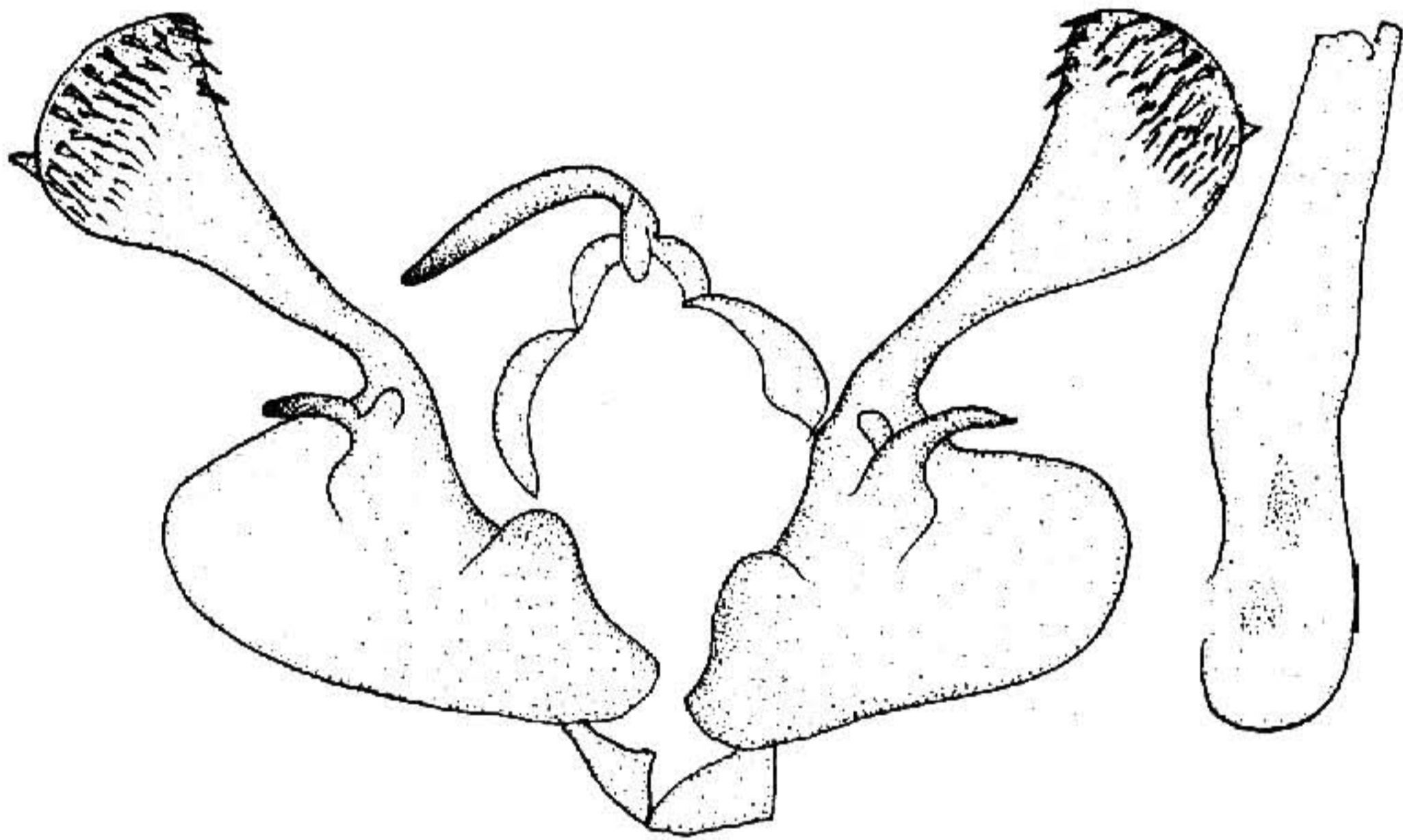


图 395 单研夜蛾 *Aletia simplex* (Linnaeus) ♂ 外生殖器

**分布** 湖北、江西；日本，印度。

**祝研夜蛾 *Aletia pryeri* (Leech) (图版XXII-3)**

*Leucania pryeri* Leech, 1900, Trans. ent. Soc. Lond. p. 128. (日本)

*Aletia pryeri*: Sugi, 1982, in Inoue et al., Moths Jap. 1: 716.

*Leucania pryeri*: Chen, 1982, Icon. Het. Sin. 3: 307.

翅展 30 mm。头、胸褐灰色，额有黑斑，颈板有二黑纹；前翅浅紫灰色，中室浅棕色并延伸至顶角，亚中褶基部一黑纹，中区 1 脉后一黑纹，中脉端半部白色衬黑色，端部稍前勾，外线黑色锯齿形，顶角有一浅色纹，两侧色暗，端区翅脉微白，均衬以褐色，各脉间另有褐纹，2—6 脉间为黑纹；后翅白色，端区褐色；腹部浅赭色。

**分布** 湖北、福建、广西、贵州；日本。